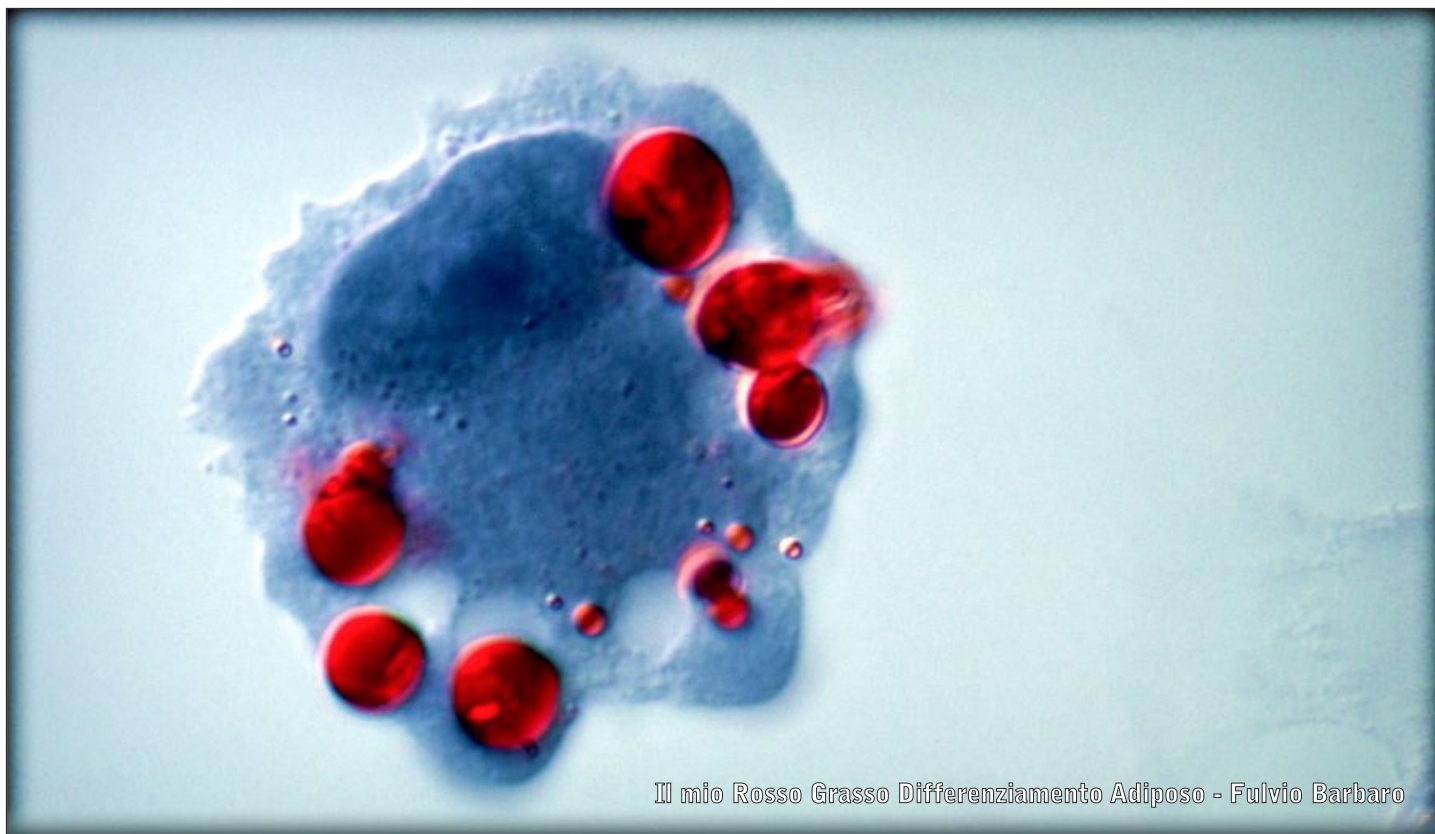


# CALENDARIO DEI RICERCATORI 2015



**MolecularLab.it** - Risorse e Networking  
per le Life Sciences



# GENNAIO

Dic

L 01  
M 02  
M 03  
G 04  
V 05  
S 06  
D 07  
L 08  
M 09  
M 10  
G 11  
V 12  
S 13  
D 14  
L 15  
M 16  
M 17  
G 18  
V 19  
S 20  
D 21  
L 22  
M 23  
M 24  
G 25  
V 26  
S 27  
D 28  
L 29  
M 30  
M 31

<b>Gio 1</b>	<b>Sab 17</b>
<b>Ven 2</b>	<b>Dom 18</b>
<b>Sab 3</b>	<b>Lun 19</b>
<b>Dom 4</b>	<b>Mar 20</b>
<b>Lun 5</b>	<b>Mer 21</b>
<b>Mar 6</b>	<b>Gio 22</b>
<b>Mer 7</b>	<b>Ven 23</b>
<b>Gio 8</b>	<b>Sab 24</b>
<b>Ven 9</b>	<b>Dom 25</b>
<b>Sab 10</b>	<b>Lun 26</b>
<b>Dom 11</b>	<b>Mar 27</b>
<b>Lun 12</b>	<b>Mer 28</b>
<b>Mar 13</b>	<b>Gio 29</b>
<b>Mer 14</b>	<b>Ven 30</b>
<b>Gio 15</b>	<b>Sab 31</b>
<b>Ven 16</b>	<b>Dom 1</b>

Feb

D 01  
L 02  
M 03  
M 04  
G 05  
V 06  
S 07  
D 08  
L 09  
M 10  
M 11  
G 12  
V 13  
S 14  
D 15  
L 16  
M 17  
M 18  
G 19  
V 20  
S 21  
D 22  
L 23  
M 24  
M 25  
G 26  
V 27  
S 28

**MOLECULARLAB.IT**

Risorse e Networking  
per le Life Sciences





Amore per la scienza - Paola Venco

## FEBBRAIO

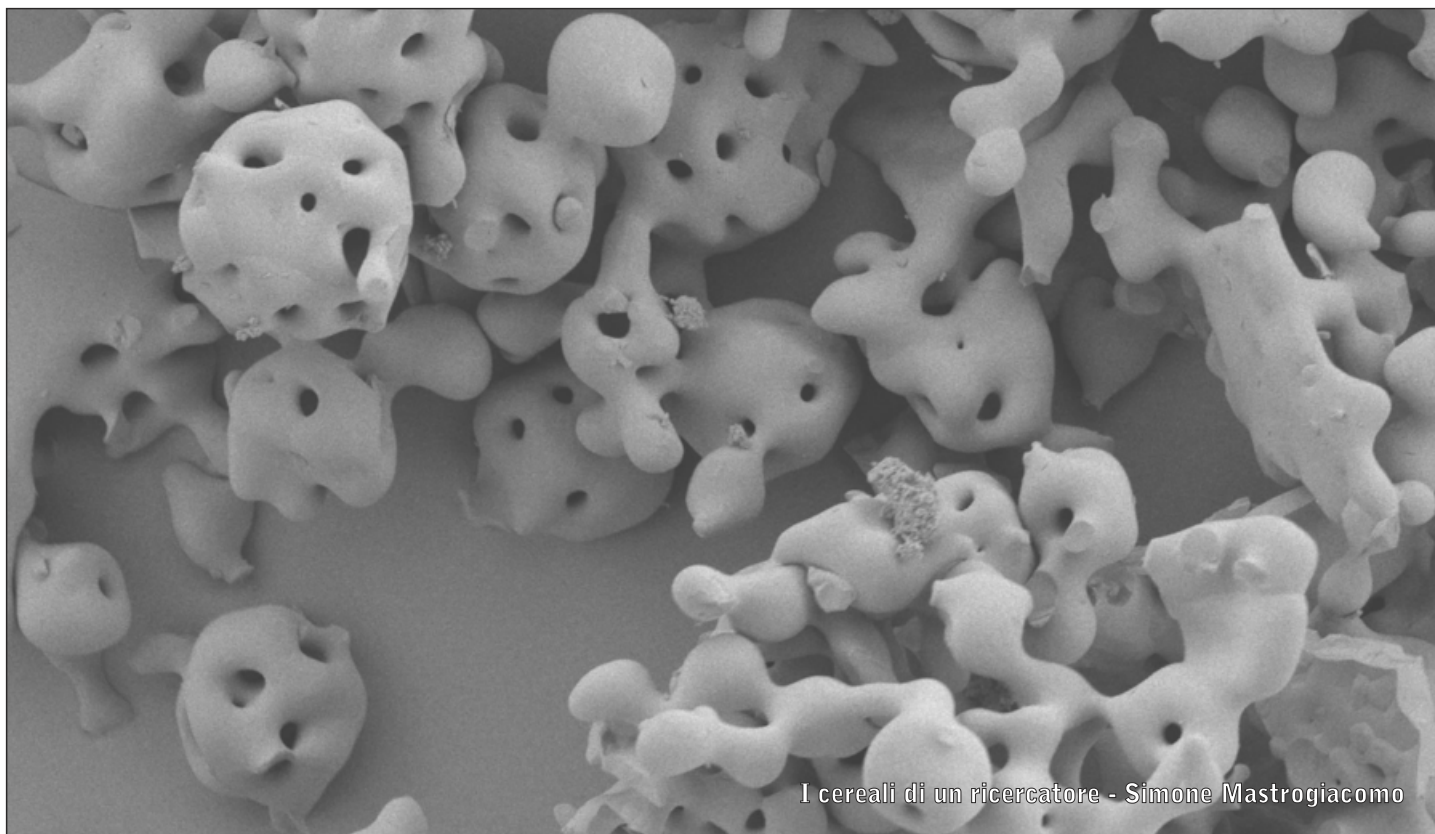
Gen

M 01  
M 02  
G 03  
V 04  
S 05  
D 06  
L 07  
M 08  
M 09  
G 10  
V 11  
S 12  
D 13  
L 14  
M 15  
M 16  
G 17  
V 18  
S 19  
D 20  
L 21  
M 22  
M 23  
G 24  
V 25  
S 26  
D 27  
L 28  
M 29  
M 30  
G 31

<b>Dom 1</b>	Mar 17
<b>Lun 2</b>	Mer 18
<b>Mar 3</b>	Gio 19
<b>Mer 4</b>	Ven 20
<b>Gio 5</b>	Sab 21
<b>Ven 6</b>	<b>Dom 22</b>
<b>Sab 7</b>	Lun 23
<b>Dom 8</b>	Mar 24
<b>Lun 9</b>	Mer 25
<b>Mar 10</b>	Gio 26
<b>Mer 11</b>	Ven 27
<b>Gio 12</b>	Sab 28
<b>Ven 13</b>	Dom 1
<b>Sab 14</b>	Lun 2
<b>Dom 15</b>	Mar 3
<b>Lun 16</b>	Mer 4

Mar

D 01  
L 02  
M 03  
M 04  
G 05  
V 06  
S 07  
D 08  
L 09  
M 10  
M 11  
G 12  
V 13  
S 14  
D 15  
L 16  
M 17  
M 18  
G 19  
V 20  
S 21  
D 22  
L 23  
M 24  
M 25  
G 26  
V 27  
S 28  
D 29  
L 30  
M 31



I cereali di un ricercatore - Simone Mastrogiacomo

# MARZO

Feb

D 01  
L 02  
M 03  
M 04  
G 05  
V 06  
S 07  
D 08  
L 09  
M 10  
M 11  
G 12  
V 13  
S 14  
D 15  
L 16  
M 17  
M 18  
G 19  
V 20  
S 21  
D 22  
L 23  
M 24  
M 25  
G 26  
V 27  
S 28

<b>Dom 1</b>	Mar 17
<b>Lun 2</b>	Mer 18
<b>Mar 3</b>	Gio 19
<b>Mer 4</b>	Ven 20
<b>Gio 5</b>	Sab 21
<b>Ven 6</b>	<b>Dom 22</b>
<b>Sab 7</b>	Lun 23
<b>Dom 8</b>	Mar 24
<b>Lun 9</b>	Mer 25
<b>Mar 10</b>	Gio 26
<b>Mer 11</b>	Ven 27
<b>Gio 12</b>	Sab 28
<b>Ven 13</b>	<b>Dom 29</b>
<b>Sab 14</b>	Lun 30
<b>Dom 15</b>	Mar 31
<b>Lun 16</b>	Mer 1

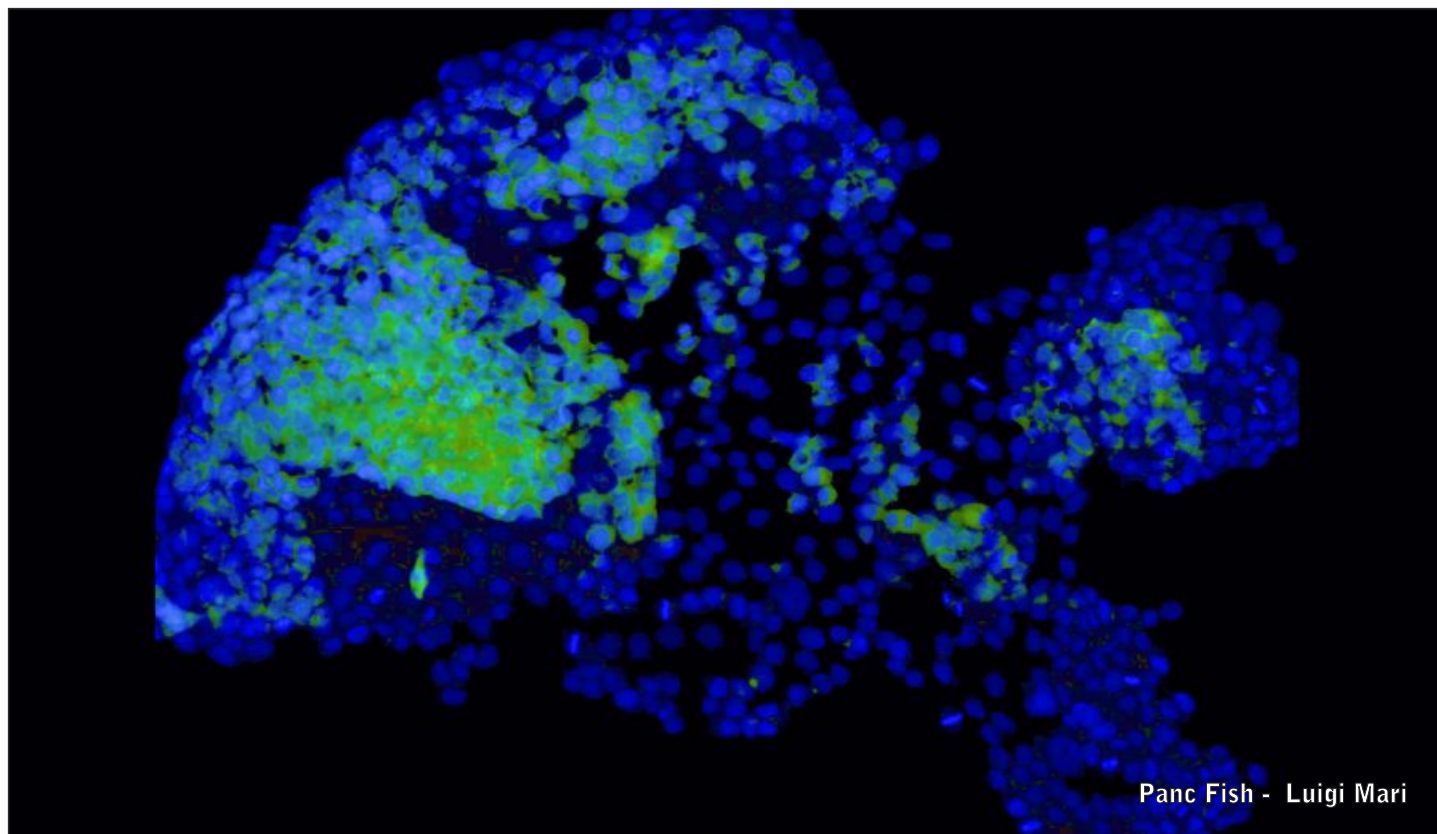
Apr

M 01  
G 02  
V 03  
S 04  
D 05  
L 06  
M 07  
M 08  
G 09  
V 10  
S 11  
D 12  
L 13  
M 14  
M 15  
G 16  
V 17  
S 18  
D 19  
L 20  
M 21  
M 22  
G 23  
V 24  
S 25  
D 26  
L 27  
M 28  
M 29  
G 30

**MOLECULARLAB.IT**

Risorse e Networking  
per le Life Sciences





Panc Fish - Luigi Mari

# APRILE

Mar

D 01  
L 02  
M 03  
M 04  
G 05  
V 06  
S 07  
D 08  
L 09  
M 10  
M 11  
G 12  
V 13  
S 14  
D 15  
L 16  
M 17  
M 18  
G 19  
V 20  
S 21  
D 22  
L 23  
M 24  
M 25  
G 26  
V 27  
S 28  
D 29  
L 30  
M 31

<b>Mer 1</b>	<b>Ven 17</b>
<b>Gio 2</b>	<b>Sab 18</b>
<b>Ven 3</b>	<b>Dom 19</b>
<b>Sab 4</b>	<b>Lun 20</b>
<b>Dom 5</b>	<b>Mar 21</b>
<b>Lun 6</b>	<b>Mer 22</b>
<b>Mar 7</b>	<b>Gio 23</b>
<b>Mer 8</b>	<b>Ven 24</b>
<b>Gio 9</b>	<b>Sab 25</b>
<b>Ven 10</b>	<b>Dom 26</b>
<b>Sab 11</b>	<b>Lun 27</b>
<b>Dom 12</b>	<b>Mar 28</b>
<b>Lun 13</b>	<b>Mer 29</b>
<b>Mar 14</b>	<b>Gio 30</b>
<b>Mer 15</b>	<b>Ven 1</b>
<b>Gio 16</b>	<b>Sab 2</b>

Mag

V 01  
S 02  
D 03  
L 04  
M 05  
M 06  
G 07  
V 08  
S 09  
D 10  
L 11  
M 12  
M 13  
G 14  
V 15  
S 16  
D 17  
L 18  
M 19  
M 20  
G 21  
V 22  
S 23  
D 24  
L 25  
M 26  
M 27  
G 28  
V 29  
S 30  
D 31

**MOLECULARLAB.IT**

Risorse e Networking  
per le Life Sciences





Foglia superidrofobica - Cristina Giacometti

# MAGGIO

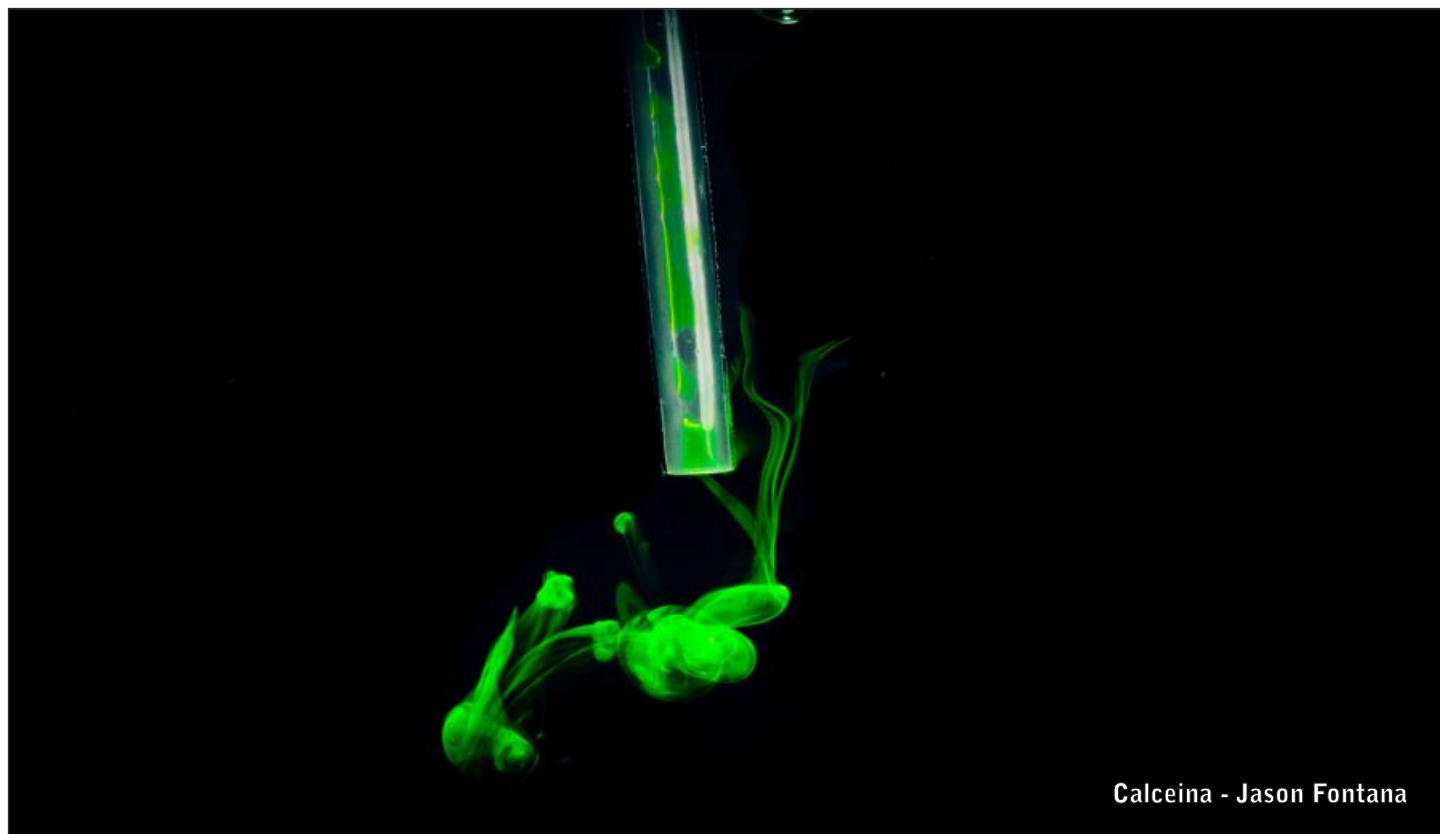
Apr

M 01  
G 02  
V 03  
S 04  
D 05  
L 06  
M 07  
M 08  
G 09  
V 10  
S 11  
D 12  
L 13  
M 14  
M 15  
G 16  
V 17  
S 18  
D 19  
L 20  
M 21  
M 22  
G 23  
V 24  
S 25  
D 26  
L 27  
M 28  
M 29  
G 30

Ven 1	Dom 17
Sab 2	Lun 18
Dom 3	Mar 19
Lun 4	Mer 20
Mar 5	Gio 21
Mer 6	Ven 22
Gio 7	Sab 23
Ven 8	Dom 24
Sab 9	Lun 25
Dom 10	Mar 26
Lun 11	Mer 27
Mar 12	Gio 28
Mer 13	Ven 29
Gio 14	Sab 30
Ven 15	Dom 31
Sab 16	Lun 1

Giu

L 01  
M 02  
M 03  
G 04  
V 05  
S 06  
D 07  
L 08  
M 09  
M 10  
G 11  
V 12  
S 13  
D 14  
L 15  
M 16  
M 17  
G 18  
V 19  
S 20  
D 21  
L 22  
M 23  
M 24  
G 25  
V 26  
S 27  
D 28  
L 29  
M 30



Calceina - Jason Fontana

# GIUGNO

Mag

V 01  
S 02  
D 03  
L 04  
M 05  
M 06  
G 07  
V 08  
S 09  
D 10  
L 11  
M 12  
M 13  
G 14  
V 15  
S 16  
D 17  
L 18  
M 19  
M 20  
G 21  
V 22  
S 23  
D 24  
L 25  
M 26  
M 27  
G 28  
V 29  
S 30  
D 31

<b>Lun 1</b>	<b>Mer 17</b>
<b>Mar 2</b>	<b>Gio 18</b>
<b>Mer 3</b>	<b>Ven 19</b>
<b>Gio 4</b>	<b>Sab 20</b>
<b>Ven 5</b>	<b>Dom 21</b>
<b>Sab 6</b>	<b>Lun 22</b>
<b>Dom 7</b>	<b>Mar 23</b>
<b>Lun 8</b>	<b>Mer 24</b>
<b>Mar 9</b>	<b>Gio 25</b>
<b>Mer 10</b>	<b>Ven 26</b>
<b>Gio 11</b>	<b>Sab 27</b>
<b>Ven 12</b>	<b>Dom 28</b>
<b>Sab 13</b>	<b>Lun 29</b>
<b>Dom 14</b>	<b>Mar 30</b>
<b>Lun 15</b>	<b>Mer 1</b>
<b>Mar 16</b>	<b>Gio 2</b>

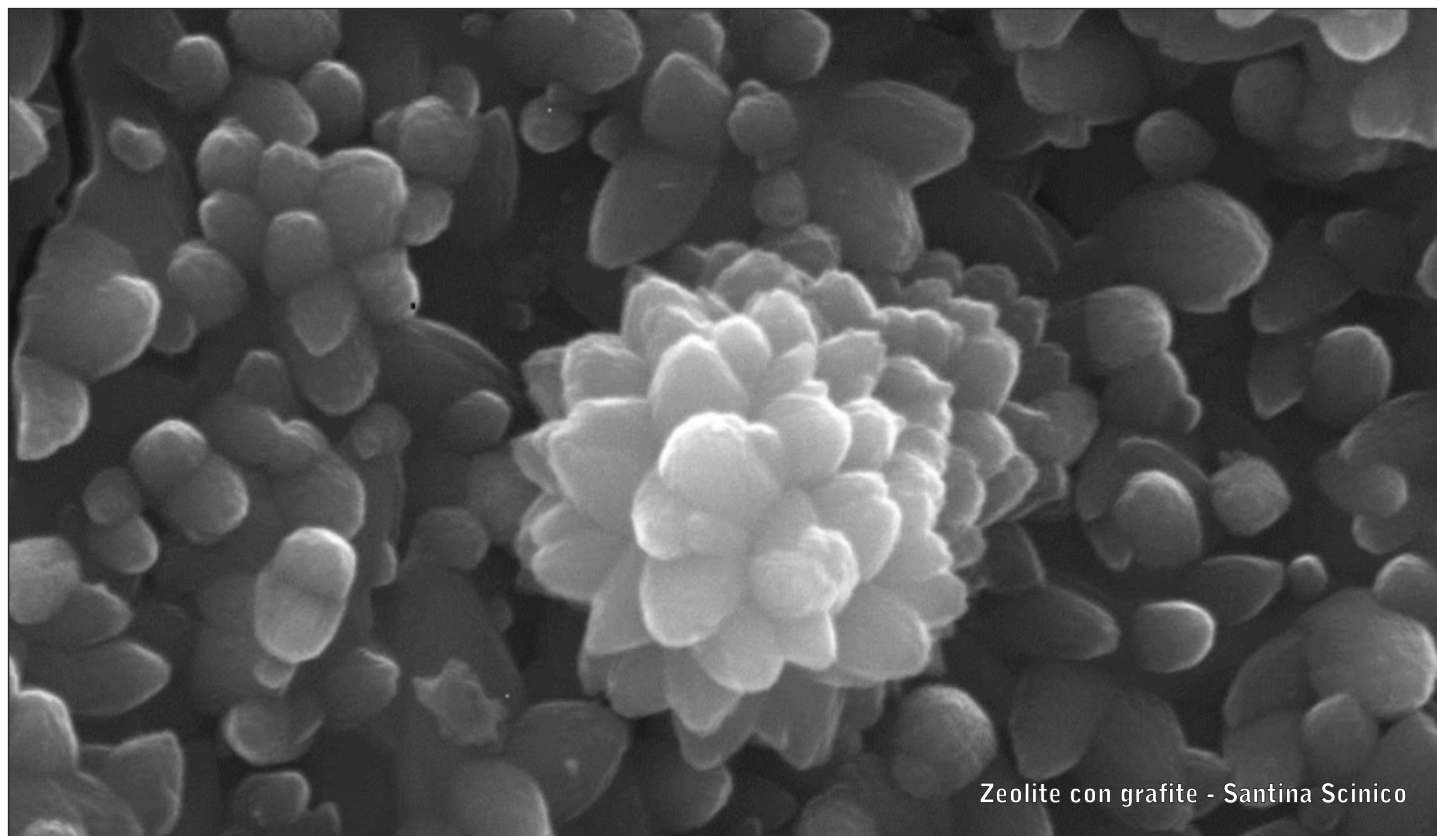
Lug

M 01  
G 02  
V 03  
S 04  
D 05  
L 06  
M 07  
M 08  
G 09  
V 10  
S 11  
D 12  
L 13  
M 14  
M 15  
G 16  
V 17  
S 18  
D 19  
L 20  
M 21  
M 22  
G 23  
V 24  
S 25  
D 26  
L 27  
M 28  
M 29  
G 30  
V 31

**MOLECULARLAB.IT**

Risorse e Networking  
per le Life Sciences



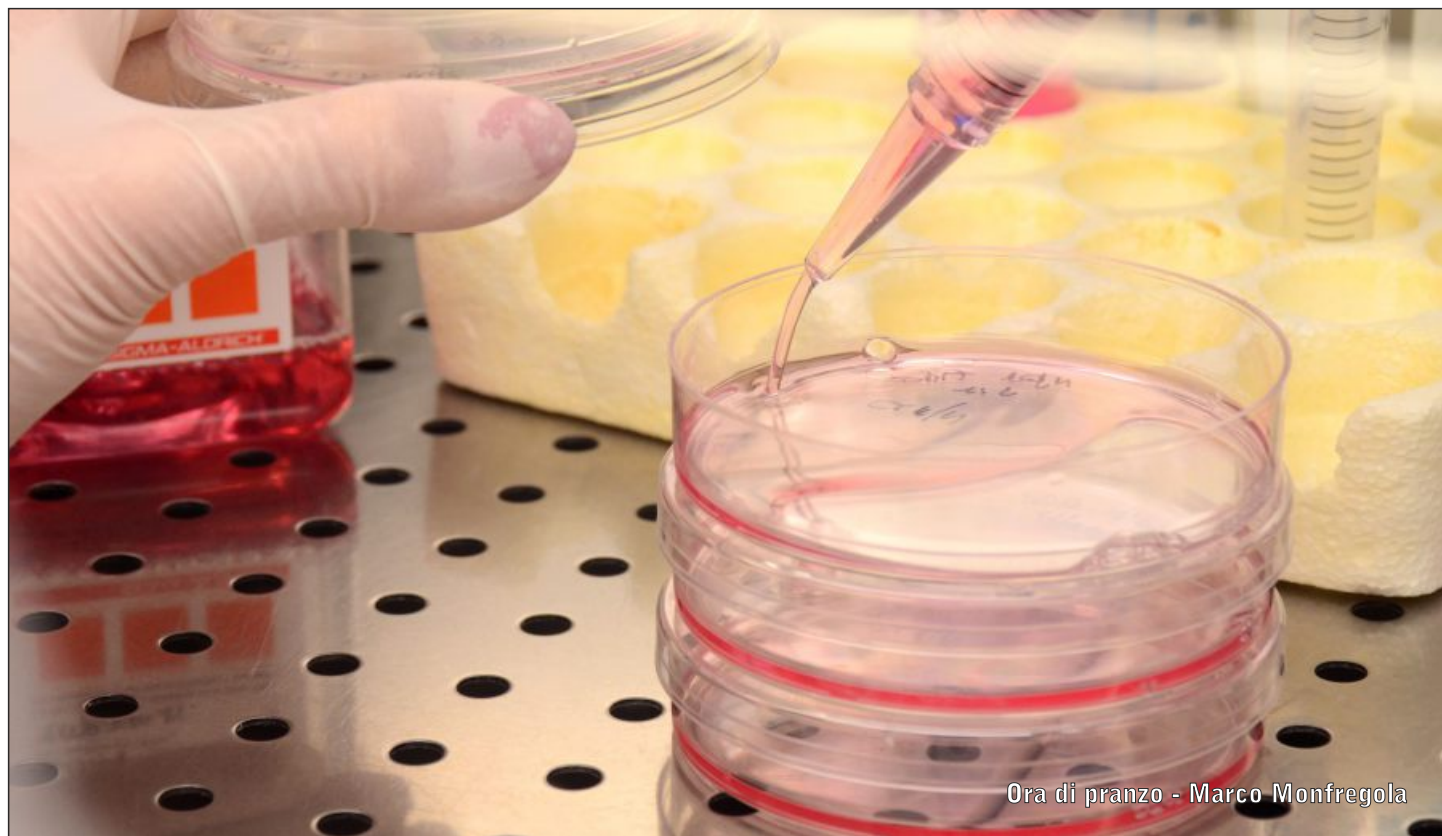


Zeolite con grafite - Santina Scinico

# LUGLIO

Giu			Ago
L 01	<b>Mer 1</b>	<b>Ven 17</b>	S 01
M 02	<b>Gio 2</b>	<b>Sab 18</b>	D 02
M 03	<b>Ven 3</b>	<b>Dom 19</b>	L 03
G 04	<b>Sab 4</b>	<b>Lun 20</b>	M 04
V 05	<b>Dom 5</b>	<b>Mar 21</b>	M 05
S 06	<b>Lun 6</b>	<b>Mer 22</b>	G 06
D 07	<b>Mar 7</b>	<b>Gio 23</b>	V 07
L 08	<b>Mer 8</b>	<b>Ven 24</b>	S 08
M 09	<b>Gio 9</b>	<b>Sab 25</b>	D 09
M 10	<b>Ven 10</b>	<b>Dom 26</b>	L 10
G 11	<b>Sab 11</b>	<b>Lun 27</b>	M 11
V 12	<b>Dom 12</b>	<b>Mar 28</b>	M 12
S 13	<b>Lun 13</b>	<b>Mer 29</b>	G 13
D 14	<b>Mar 14</b>	<b>Gio 30</b>	V 14
L 15	<b>Mer 15</b>	<b>Ven 31</b>	S 15
M 16	<b>Gio 16</b>	<b>Sab 1</b>	D 16
M 17			L 17
G 18			M 18
V 19			M 19
S 20			G 20
D 21			V 21
L 22			S 22
M 23			D 23
M 24			L 24
G 25			M 25
V 26			M 26
S 27			G 27
D 28			V 28
L 29			S 29
M 30			D 30
			L 31





Ora di pranzo - Marco Monfregola

# AGOSTO

**Lug**

M 01  
G 02  
V 03  
S 04  
D 05  
L 06  
M 07  
M 08  
G 09  
V 10  
S 11  
D 12  
L 13  
M 14  
M 15  
G 16  
V 17  
S 18  
D 19  
L 20  
M 21  
M 22  
G 23  
V 24  
S 25  
D 26  
L 27  
M 28  
M 29  
G 30  
V 31

<b>Sab 1</b>	<b>Lun 17</b>
<b>Dom 2</b>	<b>Mar 18</b>
<b>Lun 3</b>	<b>Mer 19</b>
<b>Mar 4</b>	<b>Gio 20</b>
<b>Mer 5</b>	<b>Ven 21</b>
<b>Gio 6</b>	<b>Sab 22</b>
<b>Ven 7</b>	<b>Dom 23</b>
<b>Sab 8</b>	<b>Lun 24</b>
<b>Dom 9</b>	<b>Mar 25</b>
<b>Lun 10</b>	<b>Mer 26</b>
<b>Mar 11</b>	<b>Gio 27</b>
<b>Mer 12</b>	<b>Ven 28</b>
<b>Gio 13</b>	<b>Sab 29</b>
<b>Ven 14</b>	<b>Dom 30</b>
<b>Sab 15</b>	<b>Lun 31</b>
<b>Dom 16</b>	<b>Mar 1</b>

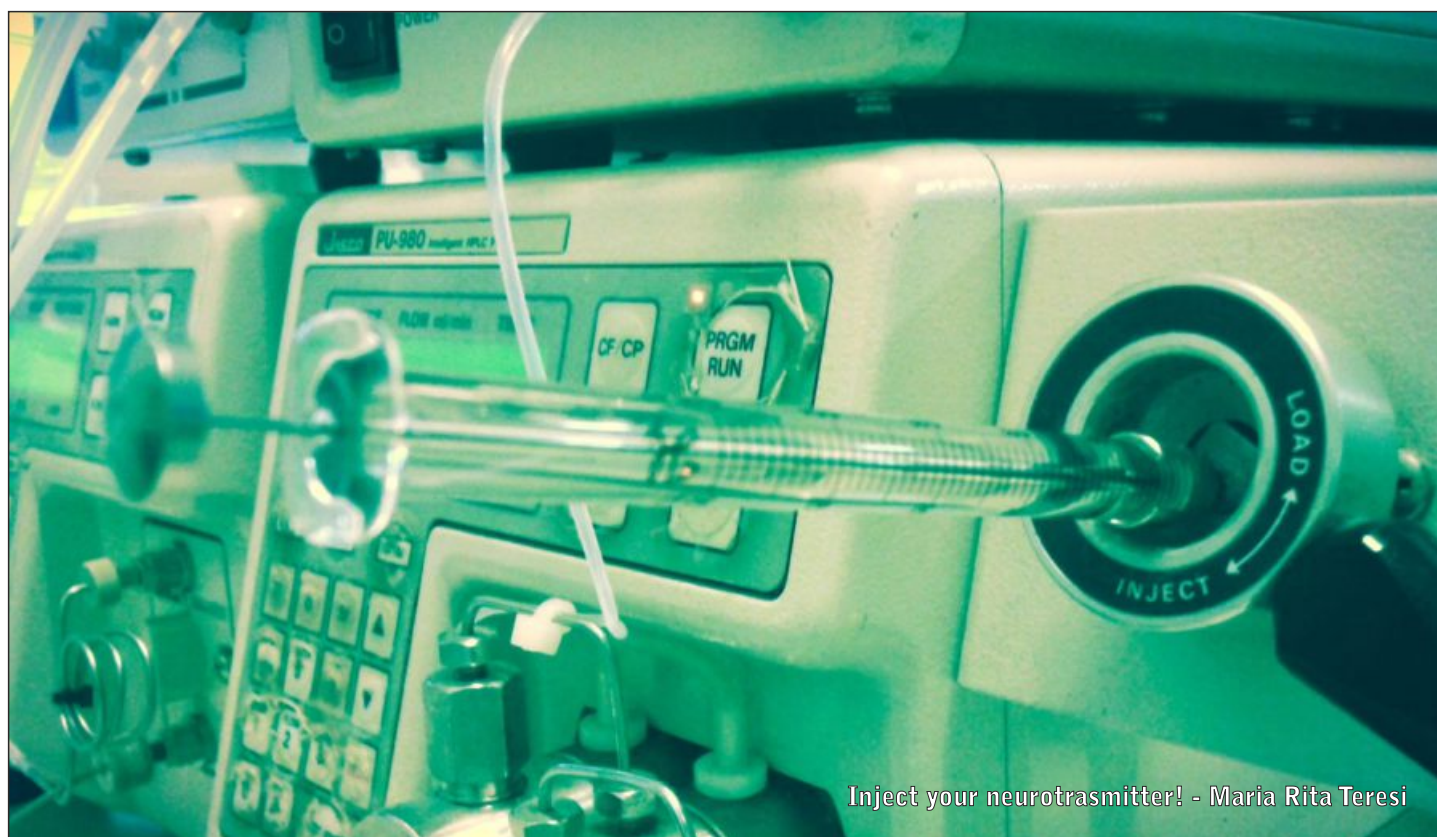
**Set**

M 01  
M 02  
G 03  
V 04  
S 05  
D 06  
L 07  
M 08  
M 09  
G 10  
V 11  
S 12  
D 13  
L 14  
M 15  
M 16  
G 17  
V 18  
S 19  
D 20  
L 21  
M 22  
M 23  
G 24  
V 25  
S 26  
D 27  
L 28  
M 29  
M 30

**MOLECULARLAB.IT**

Risorse e Networking  
per le Life Sciences





Inject your neurotransmitter! - Maria Rita Teresi

# SETTEMBRE

Ago

S 01  
D 02  
L 03  
M 04  
M 05  
G 06  
V 07  
S 08  
D 09  
L 10  
M 11  
M 12  
G 13  
V 14  
S 15  
D 16  
L 17  
M 18  
M 19  
G 20  
V 21  
S 22  
D 23  
L 24  
M 25  
M 26  
G 27  
V 28  
S 29  
D 30  
L 31

Mar 1	Gio 17
Mer 2	Ven 18
Gio 3	Sab 19
Ven 4	<b>Dom 20</b>
Sab 5	Lun 21
<b>Dom 6</b>	Mar 22
Lun 7	Mer 23
Mar 8	Gio 24
Mer 9	Ven 25
Gio 10	Sab 26
Ven 11	<b>Dom 27</b>
Sab 12	Lun 28
<b>Dom 13</b>	Mar 29
Lun 14	Mer 30
Mar 15	Gio 1
Mer 16	Ven 2

Ott

G 01  
V 02  
S 03  
D 04  
L 05  
M 06  
M 07  
G 08  
V 09  
S 10  
D 11  
L 12  
M 13  
M 14  
G 15  
V 16  
S 17  
D 18  
L 19  
M 20  
M 21  
G 22  
V 23  
S 24  
D 25  
L 26  
M 27  
M 28  
G 29  
V 30  
S 31

**MOLECULARLAB.IT**

Risorse e Networking  
per le Life Sciences





# OTTOBRE

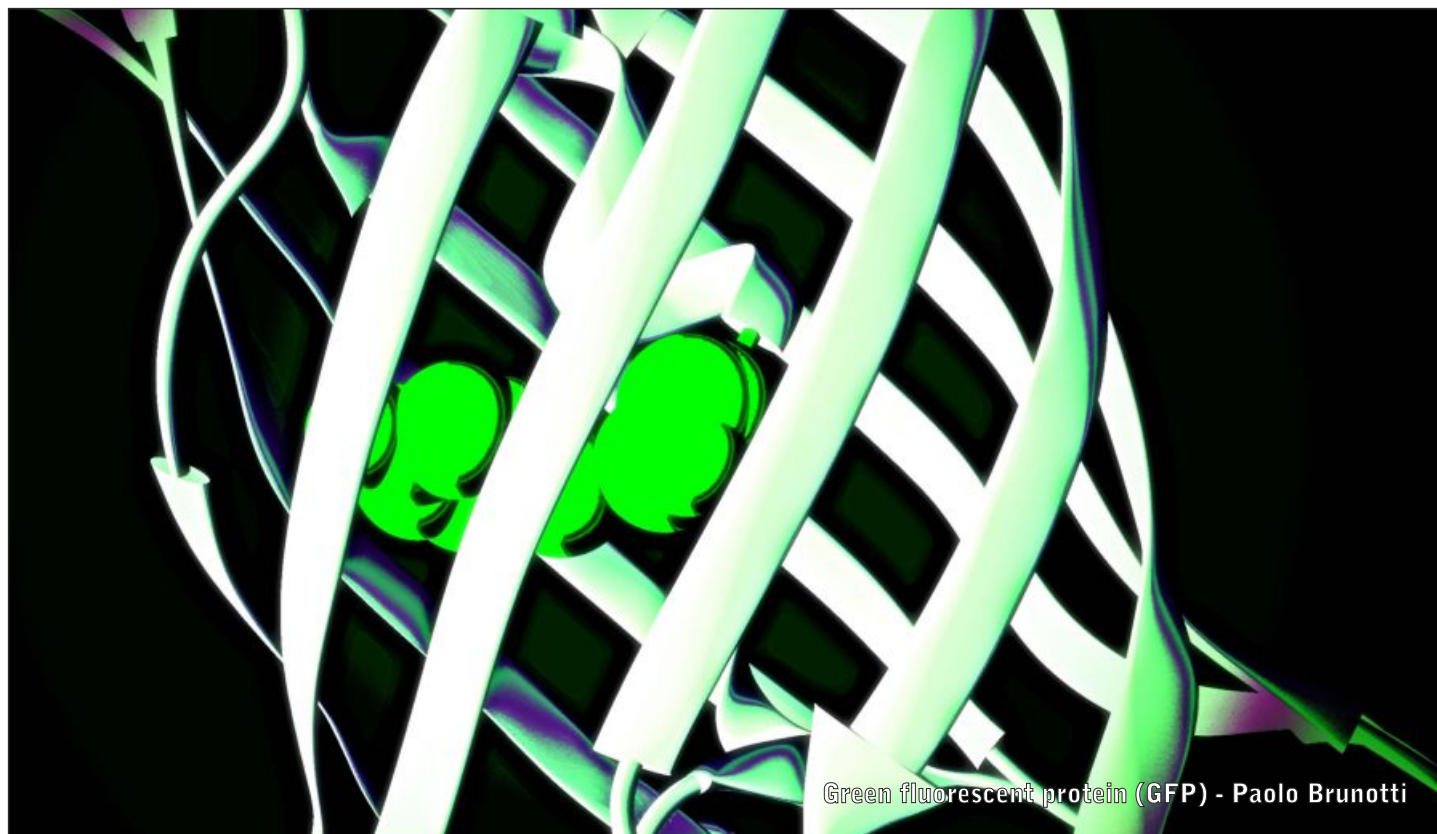
Set

M 01  
M 02  
G 03  
V 04  
S 05  
D 06  
L 07  
M 08  
M 09  
G 10  
V 11  
S 12  
D 13  
L 14  
M 15  
M 16  
G 17  
V 18  
S 19  
D 20  
L 21  
M 22  
M 23  
G 24  
V 25  
S 26  
D 27  
L 28  
M 29  
M 30

<b>Gio 1</b>	<b>Sab 17</b>
<b>Ven 2</b>	<b>Dom 18</b>
<b>Sab 3</b>	<b>Lun 19</b>
<b>Dom 4</b>	<b>Mar 20</b>
<b>Lun 5</b>	<b>Mer 21</b>
<b>Mar 6</b>	<b>Gio 22</b>
<b>Mer 7</b>	<b>Ven 23</b>
<b>Gio 8</b>	<b>Sab 24</b>
<b>Ven 9</b>	<b>Dom 25</b>
<b>Sab 10</b>	<b>Lun 26</b>
<b>Dom 11</b>	<b>Mar 27</b>
<b>Lun 12</b>	<b>Mer 28</b>
<b>Mar 13</b>	<b>Gio 29</b>
<b>Mer 14</b>	<b>Ven 30</b>
<b>Gio 15</b>	<b>Sab 31</b>
<b>Ven 16</b>	<b>Dom 1</b>

Nov

D 01  
L 02  
M 03  
M 04  
G 05  
V 06  
S 07  
D 08  
L 09  
M 10  
M 11  
G 12  
V 13  
S 14  
D 15  
L 16  
M 17  
M 18  
G 19  
V 20  
S 21  
D 22  
L 23  
M 24  
M 25  
G 26  
V 27  
S 28  
D 29  
L 30



Green fluorescent protein (GFP) - Paolo Brunotti

# NOVEMBRE

Ott

G 01  
V 02  
S 03  
D 04  
L 05  
M 06  
M 07  
G 08  
V 09  
S 10  
D 11  
L 12  
M 13  
M 14  
G 15  
V 16  
S 17  
D 18  
L 19  
M 20  
M 21  
G 22  
V 23  
S 24  
D 25  
L 26  
M 27  
M 28  
G 29  
V 30  
S 31

<b>Dom 1</b>	Mar 17
Lun 2	Mer 18
Mar 3	Gio 19
Mer 4	Ven 20
Gio 5	Sab 21
Ven 6	<b>Dom 22</b>
Sab 7	Lun 23
<b>Dom 8</b>	Mar 24
Lun 9	Mer 25
Mar 10	Gio 26
Mer 11	Ven 27
Gio 12	Sab 28
Ven 13	<b>Dom 29</b>
Sab 14	Lun 30
<b>Dom 15</b>	Mar 1
Lun 16	Mer 2

Dic

M 01  
M 02  
G 03  
V 04  
S 05  
D 06  
L 07  
M 08  
M 09  
G 10  
V 11  
S 12  
D 13  
L 14  
M 15  
M 16  
G 17  
V 18  
S 19  
D 20  
L 21  
M 22  
M 23  
G 24  
V 25  
S 26  
D 27  
L 28  
M 29  
M 30  
G 31

**MOLECULARLAB.IT**

Risorse e Networking  
per le Life Sciences





Palloncini colorati - Irene D'Amico

# DICEMBRE

Nov

D 01  
L 02  
M 03  
M 04  
G 05  
V 06  
S 07  
D 08  
L 09  
M 10  
M 11  
G 12  
V 13  
S 14  
D 15  
L 16  
M 17  
M 18  
G 19  
V 20  
S 21  
D 22  
L 23  
M 24  
M 25  
G 26  
V 27  
S 28  
D 29  
L 30

<b>Mar 1</b>	<b>Gio 17</b>
<b>Mer 2</b>	<b>Ven 18</b>
<b>Gio 3</b>	<b>Sab 19</b>
<b>Ven 4</b>	<b>Dom 20</b>
<b>Sab 5</b>	<b>Lun 21</b>
<b>Dom 6</b>	<b>Mar 22</b>
<b>Lun 7</b>	<b>Mer 23</b>
<b>Mar 8</b>	<b>Gio 24</b>
<b>Mer 9</b>	<b>Ven 25</b>
<b>Gio 10</b>	<b>Sab 26</b>
<b>Ven 11</b>	<b>Dom 27</b>
<b>Sab 12</b>	<b>Lun 28</b>
<b>Dom 13</b>	<b>Mar 29</b>
<b>Lun 14</b>	<b>Mer 30</b>
<b>Mar 15</b>	<b>Gio 31</b>
<b>Mer 16</b>	<b>Ven 1</b>

Gen

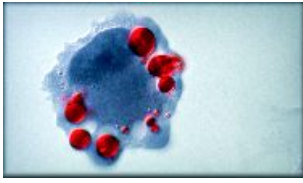
V 01  
S 02  
D 03  
L 04  
M 05  
M 06  
G 07  
V 08  
S 09  
D 10  
L 11  
M 12  
M 13  
G 14  
V 15  
S 16  
D 17  
L 18  
M 19  
M 20  
G 21  
V 22  
S 23  
D 24  
L 25  
M 26  
M 27  
G 28  
V 29  
S 30  
D 31

**MOLECULARLAB.IT**

Risorse e Networking  
per le Life Sciences



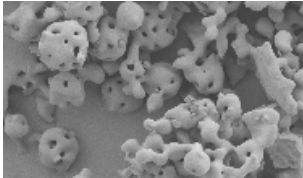
# LE IMMAGINI DEL 2015



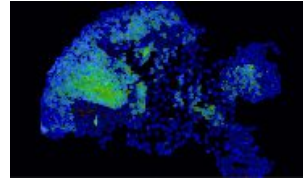
**Il mio Rosso Grasso**  
**Differenziamento Adiposo**  
**Fulvio Barbaro**  
Colorazione con Oil red.



**Amore per la scienza**  
**Paola Venco**  
Il medium di crescita per le cellule, crea nella capsula Petri un cuore.



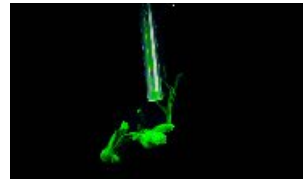
**I cereali di un ricercatore**  
**Simone Mastrogiacomo**  
FParticelle (alfa-TCP) viste al microscopio elettronico a scansione con ingrandimento X1000.



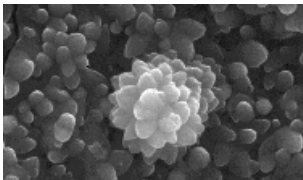
**Panc fish**  
**Luigi Mari**  
Immagine a fluorescenza di cancro pancreatico (Panc-1) dopo un trattamento con Nano-curcumin.



**Foglia superidrofobica**  
**Cristina Giacometti**  
Gocce di acqua sulla superficie di una foglia di salvia, ricoperta da una fitta peluria vellutata che la rende idrorepellente.



**Calceina**  
**Jason Fontana**  
Fluorescent dye usato per misurare la permeabilità di liposomi a molecole esterne.



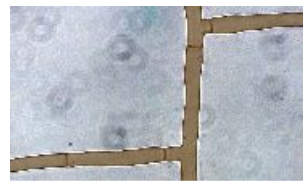
**Zeolite con grafite**  
**Santina Scinico**  
Una zeolite sintetizzata in laboratorio con aggiunta di piccola quantità di grafite.



**Ora di pranzo**  
**Marco Monfregola**  
Cambio di terreno a colture di linee cellulari di neuroblastoma.



**Inject your neurotransmitter!**  
**Maria Rita Teresi**  
Iniezione di un campione di proteico per caratterizzare il neurotrasmettitore (GABA) mediante HPLC.



**Micelio di Rhizoctonia**  
**Matteo Corradi**  
Visione al microscopio ottico di micelio appartenente al fungo "Rhizoctonia sp.".



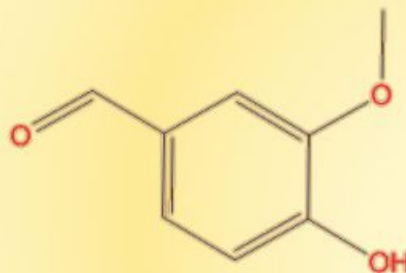
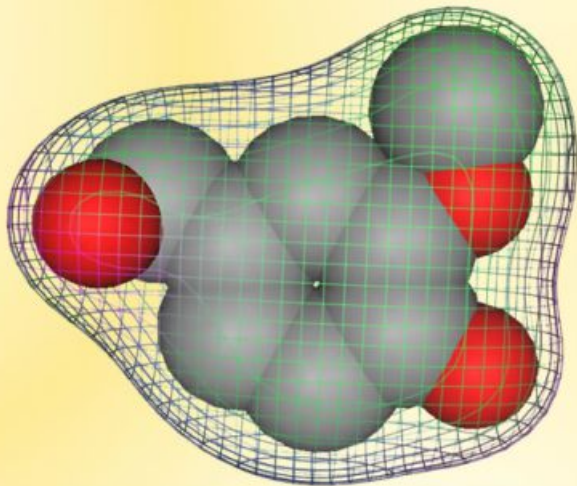
**Green fluorescent protein (GFP) - Paolo Brunotti**  
GFP visualizzata con UCSF CHIMERA. Particolare sulla triade responsabile dell'emissione di fluorescenza.



**Palloncini colorati**  
**Irene D'Amico**  
Estrazione di glicole propilenico in vini bianchi e rossi.

# COME MI CHIAMO?

SONO UNA MOLECOLA... PROFUMATA!!



FACEBOOK.COM/MOLECULARLAB.IT

## TROVA LE PAROLE

ALCOL  
BIOLOGIA  
CERVELLO  
CHELE  
CLONE  
COCLEA  
COLLAGENE  
DECOMPOSITORE  
DELAMINAZIONE  
DENSITA  
DERMATOFITA  
ECOSISTEMA  
ESTERE  
ESTRO  
FUSIONE  
GOZZO  
LICHENE  
LISOSOMI  
LOMBRICO  
MARKER  
MEIOSI  
MICOSI  
MICRON

N O L I C H E N E G A L L O C E  
O A S F V R N I A R M I C R O N  
L E D S O E O O L L E V R E C O  
P P S P O C I F O R T E A K L I  
I R R T H R Z C K E S T E R E Z  
R O D E R M A T O F I T A A A A  
T T L E N O L C L L S O A M B N  
D E C O M P O S I T O R E F W I  
E A I A Z I G O T E C E I E F M  
L S M E I C E P S D E N S I T A  
O I O M L G R S O L U T O Q E L  
C O S S I D O R I D U Z I O N E  
E R O M U T M L O C L A E C I D  
L L S Z F U S I O N E C M N A M  
O C I R B M O L M I C O S I G D  
M E L I C A R U P N B O Z Z O G

MOLECOLE  
NADPH  
OSMOREGOLAZIONE  
OSSEO  
OSSIDORIDUZIONE  
PROTEASI  
ROSSO  
SOLUTO  
SPECIE  
STAFFA  
STILO  
STIMMA  
TENIA  
TORPORE  
TRIPLO  
TROFICO  
TUMORE  
URACILE  
VEICOLO  
VETTORE  
ZIGOTE  
ZINCO

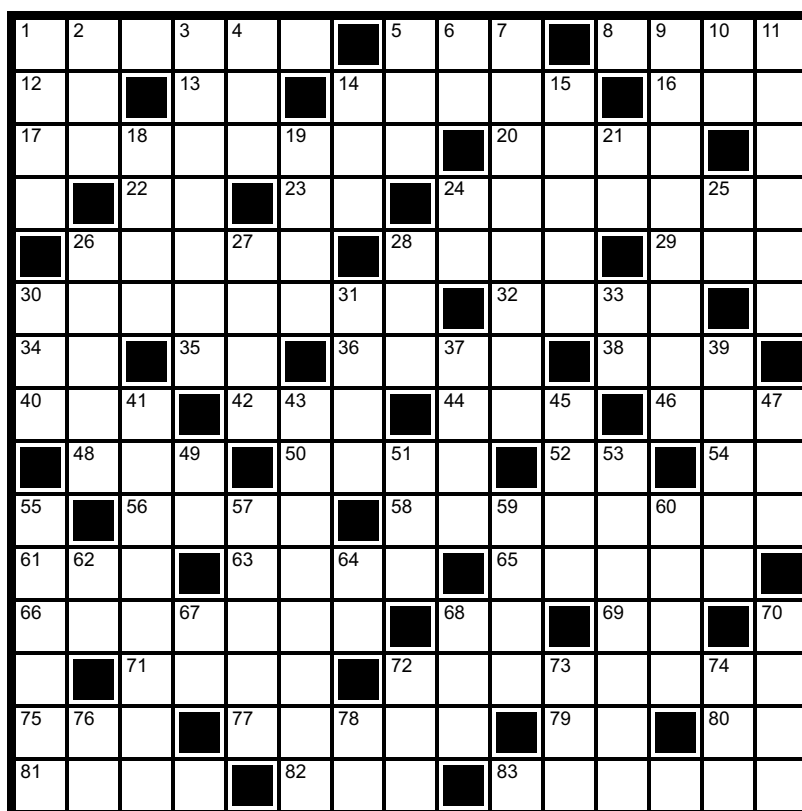
Schema di Federico Fallico e Mariagrazia Granata

**MOLECULARLAB.IT**

Risorse e Networking  
per le Life Sciences



# IL CRUCIVERBONE SCIENTIFICO!



## Orizzontali

1. Serve a catturare il polline. - 5. Thyroid hormone Responsive Element. - 8. Basic Fibroblast Growth Factor. - 12. In mezzo agli funghi. - 13. Al centro dell'onnivoro. - 14. Micro RNA. - 16. Angiotensin Converting Enzyme. - 17. Grossa ghiandola annessa al sistema digerente dei vertebrati. Il pancreas è costituito da tessuto esocrino e da tessuto endocrino. - 20. Too Numerous To Mention. - 22. Ai lati del capillare. - 23. Inibitore della Proteasi. - 24. Relativo all'alimento o alla nutrizione. - 26. Massa di cellule indifferenziate in attiva divisione al termine di un ramo tagliato. - 28. Polycystic Ovarian Disease. - 29. Ganglion Cell Layer. - 30. Il valore minimo di uno stimolo capace di provocare un determinato fenomeno. - 32. Insieme di tutti gli alleli dell'intero set di geni. - 34. Palmitoyl Carnitine. - 35. Inizio e fine dell'oligoelemento. - 36. Composti che in acqua liberano ioni OH. - 38. Ramus Intermedius. - 40. Mixed Leukocyte Response. - 42. Adenocarcinoma In Situ. - 44. Systolic Anterior Motion. - 46. Sigla dell'adenosintrifosfato. - 48. Sono pari nel gorilla. - 50. Punto di inserzione di una foglia nel fusto. - 52. Al centro del fermentatore. - 54. Diametro Diastolico. - 56. Systemic Inflammatory Response Syndrome. - 58. Rapporto tra una forza e l'area della superficie sulla quale essa è applicata. - 61. Regular Sinus Rhythm. - 63. Dispari nei neuroni. - 65. Arteria che origina dal ventricolo sinistro e distribuisce il sangue ossigenato alle altre arterie. - 66. Tipo di immunità mediata da anticorpi specifici che vengono liberati nel sangue o nella linfa. - 68. Cuore della cornea. - 69. Contenute nella telofase. - 71. Selective Arterial Secretagogue Infusion. - 72. Gruppo di briofite con foglie a forma di cuore. - 75. Tracheobronchial Tree. - 77. Una posizione in cui una sequenza di DNA è stata inserita o deleta da un genoma. - 79. Hodgkin's Disease. - 80. Al centro di una divergenza. - 81. Dispari in ogni oviparo. - 82. American Association of Endodontists. - 83. Piega della membrana più interna di un mitocondrio.

## Verticali

1. Sono dispari nelle sinapsi. - 2. Trasposizione delle Grandi Arterie. - 3. Fitta rete ramificata di ife che costituisce il corpo vegetativo di un fungo. - 4. Mitral Valve Replacement. - 5. Terapia Immunosoppressiva. - 6. Compaiono due volte in un idruro. - 7. Misura del disordine di un sistema. - 9. Tra genere e ordine. - 10. Ganglion Cell. - 11. Composto organico caratterizzato dalla presenza di un gruppo ossidrilico legato covalentemente a un anello aromatico. - 14. Mean Airway Pressure. - 15. L'elettrodo della cella elettrochimica dove ha luogo l'ossidazione. - 18. Neural Cell Adhesion Molecule. - 19. Dispari nell'episoma. - 21. Tetralogia di Fallot. - 24. Simbolo chimico del Tecnezio. - 25. Chief Complaint (sintomo principale). - 26. Successione di fenomeni diversi o di varie fasi dello stesso fenomeno che si ripetono nella medesima sequenza. - 27. Sono dispari nel linfoma. - 28. Potenziali Evocati Acustici. - 30. Lembo Posteriore Mitralico. - 31. Sono dispari nel ribosio. - 33. Contenute nella scorza. - 37. Sono dispari nella sistole. - 39. Mitochondrial DNA. - 41. Il danno alla salute causato dall'esposizione a una certa dose di una sostanza o forma di radiazione nociva. - 43. Ormone ipoglicemizzante secreto dalle cellule delle isole di Langerhans del pancreas. - 45. Dispari nel menisco. - 47. Paroxysmal Dyspnea on Exertion. - 49. Contengono i lantanidi. - 51. Doppler Tissue Imaging. - 53. Ghiandola endocrina che secreta ormoni contenenti iodio e produce la calcitonina. - 55. Struttura delle angiosperme derivata dalla trasformazione dell'ovario in seguito a fecondazione. - 57. Ribonucleasi. - 59. N-Acetylneuraminic Acid. - 60. Oral Transmucosal Fentanyl Citrate. - 62. Contenute nel plasmide. - 64. Agli estremi dell'ormone. - 67. Contenute nell'evaporazione. - 68. Ramo Posterolaterale. - 70. Dispari dell'energia. - 72. Ce ne sono tre per ogni genere. - 73. Threonine. - 74. Hormone Replacement Therapy. - 76. Brain Injury. - 78. Ai lati del diaframma.

Schema di Federico Fallico e Mariagrazia Granata



# TROVA LE PAROLE

ACIDI  
ACQUATICO  
AEROBACTER  
ALBUME  
AMEBA  
ANTICO  
APLOIDE  
ATOMO  
ATRIO  
BECCO  
CECUM  
CHELE  
CHETOSTEROIDI  
CICLINE  
COCCO  
COLONIA  
DEFOSFORILAZIONE  
DERMA  
DIAZOCORPI  
ECDISI  
EFRINE  
ESTERNA  
ETERE

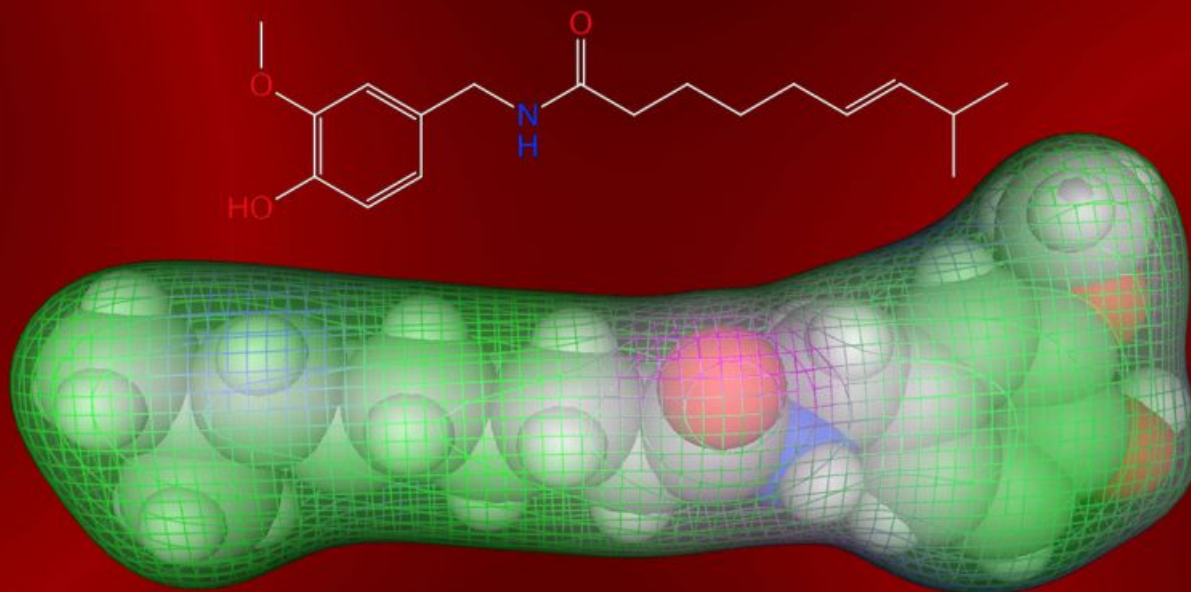
A	A	I	A	A	M	R	E	D	G	E	L	E	H	C	R
G	U	T	C	M	J	I	N	C	U	D	I	N	E	P	X
E	G	I	Q	E	I	D	O	I	Z	I	Q	I	T	E	A
O	N	R	U	B	D	E	I	C	S	P	U	L	E	T	N
M	I	O	A	A	I	D	Z	A	O	I	I	C	R	A	T
O	L	I	T	S	O	I	A	K	Z	L	D	I	E	L	I
T	C	D	I	P	R	O	L	K	F	O	O	C	C	O	C
A	R	E	C	N	E	L	I	S	E	F	C	N	E	O	O
Y	L	B	O	P	T	P	R	O	T	S	A	O	I	R	T
N	O	B	L	R	S	A	O	D	O	O	N	K	R	A	A
M	N	S	U	I	O	M	F	I	I	F	R	B	E	P	D
U	I	T	V	M	T	I	S	R	R	O	E	D	F	I	I
C	C	O	O	A	E	R	O	B	A	C	T	E	R	V	S
E	C	M	P	T	H	N	F	I	C	I	S	L	I	O	S
C	A	I	D	I	C	A	E	O	U	L	E	G	N	Q	O
Y	V	L	I	G	A	N	D	O	E	G	E	N	E	R	E

EUCARIOTE  
GENERE  
GLICOFOSFOLIPIDE  
IBRIDO  
INCUDINE  
LIGANDO  
LINGUA  
LIQUIDO  
MIOPIA  
MIRNA  
OSSIDATO  
OVIPARO  
OVULO  
PEPTONE  
PETALO  
PRIMATI  
SILENCER  
STILO  
STOMI  
TIROIDE  
VACCINO

Schema di Federico Fallico e Mariagrazia Granata

## COME MI CHIAMO?

SONO UNA MOLECOLA... PICCANTE!!



FACEBOOK.COM/MOLECULARLAB.IT

**MOLECULARLAB.IT**  
Risorse e Networking  
per le Life Sciences

